

DREI OPTIKEN. FÜR JEDEN ANSPRUCH DAS RICHTIGE LICHT.

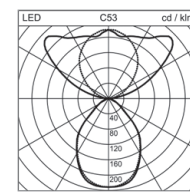
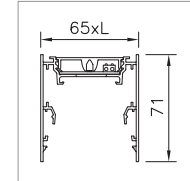
DIE NEUE CHANNEL S UP IST DIE VIEL SCHLANKERE VERSION DER BEWÄHRTEN UND BELIEBTEN LICHTLINIE CHANNEL UND BIETET NUN ZUSÄTZLICHES INDIREKTES LICHT. ALS PENDELLEUCHETE SOWIE LICHTKANALSYSTEM ERHÄLTlich INTEGRIERT SIE SICH ELEGANT IN DIE ARCHITEKTUR UND ÜBERZEUGT DURCH HOHE ENERGIEEFFIZIENZ. KOMPROMISSLOS ERFÜLLT SIE DABEI ALLE NORMVORGABEN FÜR DIE ARBEITSPLATZBELEUCHTUNG.



CHANNEL S UP C-LED

BESONDERS GUT ENTBLENDET

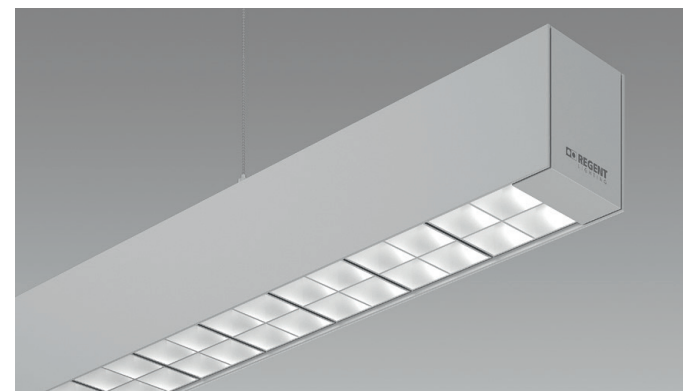
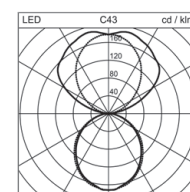
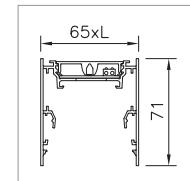
Direktlicht: 40%
Indirektlicht: 60% (breitstrahlend)
3000 K, 4000 K, 2700–6500 K
UGR ≤ 16, $L_{max} \leq 3000 \text{ cd/m}^2$
4500 lm/1,2 m, 100 lm/W



CHANNEL S UP LED

BESONDERS DEKORATIV

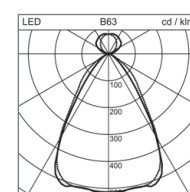
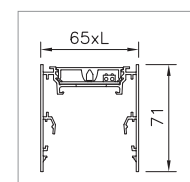
Direktlicht: 40%
Indirektlicht: 60% (breitstrahlend)
3000 K, 4000 K, 2700–6500 K
Bis zu UGR ≤ 19
5100 lm/1,2 m, 109 lm/W



CHANNEL S UP BOOST LED

BESONDERS EFFIZIENT

Direktlicht: 80%
Indirektlicht: 20% (breitstrahlend)
3000 K, 4000 K
UGR ≤ 19, $L_{max} \leq 3000 \text{ cd/m}^2$
5300 lm/1,2 m, 109 lm/W

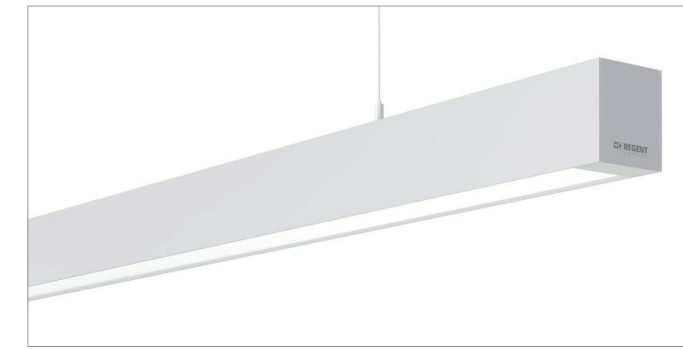


SORTIMENT CHANNEL S UP

PENDELLEUCHETE

KOMPLETT VORMONTIERT

Länge
1250 mm
1550 mm
2450 mm
3650 mm über Lichtkanalsystem



LICHTKANALSYSTEM

MONTAGEZUBEHÖR SEPARAT ZU BESTELLEN

TRAGPROFIL

1 TRAGPROFIL ANFANG/ENDE
MIT VORMONTIERTEM INDIREKTLICHT
Stromanschluss muss am Startprofil erfolgen
2425 mm oder 3625 mm

TRAGPROFIL FÜR EINZELMONTAGE
MIT VORMONTIERTEM INDIREKTLICHT
Muss mit Lichtleiste oder Blindabdeckung bestückt werden
3650 mm

2 TRAGPROFIL MITTE
MIT VORMONTIERTEM INDIREKTLICHT
2400 mm oder 3600 mm

SYSTEMLICHTLEISTE

3 SYSTEMLICHTLEISTE FÜR DIREKTLICHTANTEIL
1200 mm

OPTIKEN

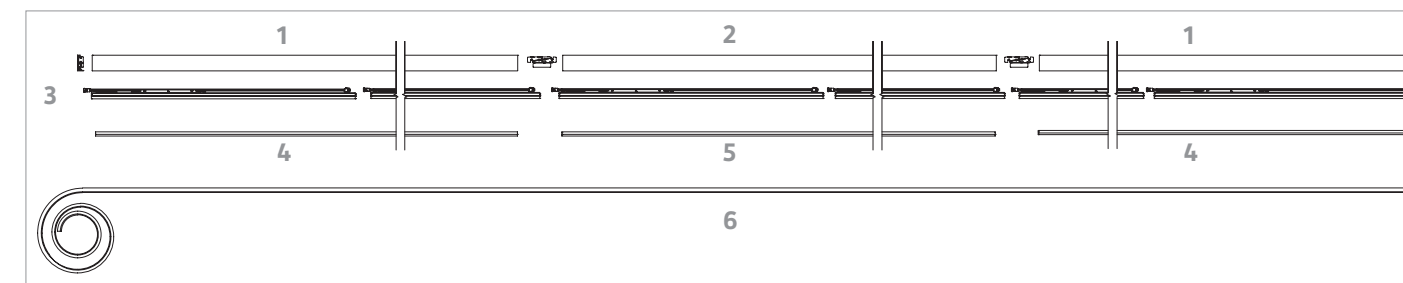
4 DIFFUSOR CHANNEL S UP C-LED ANFANG/ENDE
2406 mm oder 3608 mm

5 DIFFUSOR CHANNEL S UP C-LED MITTE
2397 mm oder 3596 mm

6 DIFFUSOR CHANNEL S UP LED
Mit RUN Technology, rollbar, vor Ort kürzbar
3605 mm, 7204 mm oder 24002 mm

RASTER CHANNEL S UP BOOST LED

Keine zusätzliche Optik erforderlich, Raster bereits auf Lichtleiste vormontiert



Weitere Informationen unter www.regent.ch/channel-s-up

Regent Beleuchtungskörper AG Dornacherstrasse 390 Postfach 139 CH-4018 Basel
T +41 61 335 51 11 F +41 61 335 52 01 info.bs@regent.ch www.regent.ch

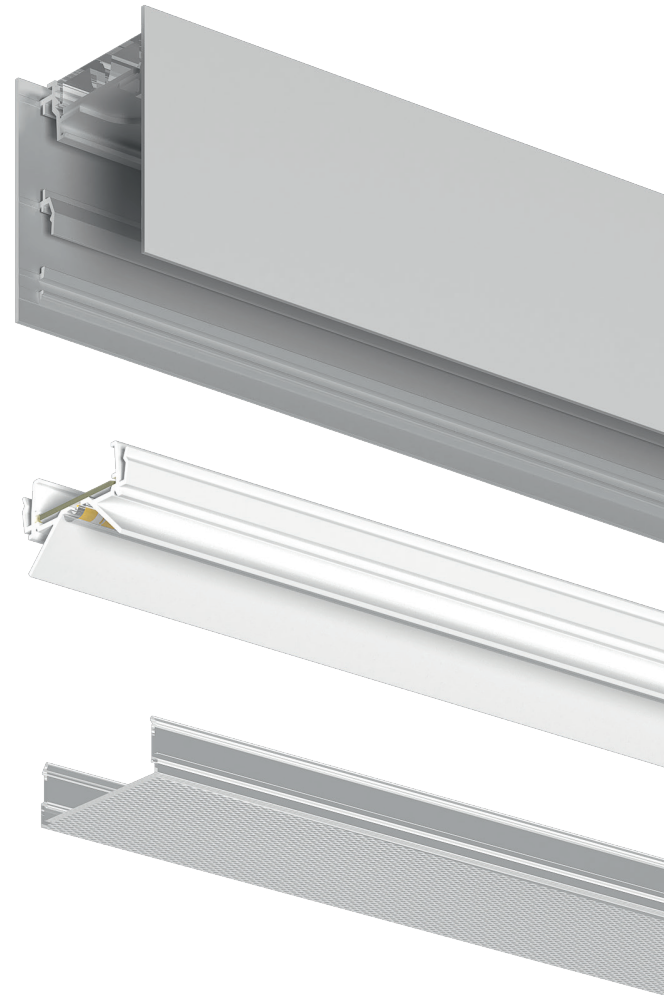
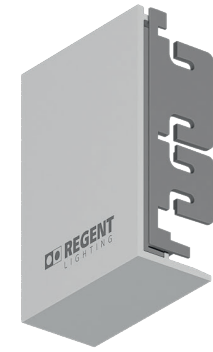
Technische Änderungen vorbehalten.
Für Druckfehler wird keine Haftung übernommen.
3. Auflage, Mai 2019



CHANNELS UP

SCHLANK UND KOMPROMISSLOS
IN NEUER GENERATION.

CHANNEL S UP. PERFEKTE SYMBIOSE AUS ERGONOMIE, ELEGANZ UND EFFIZIENZ.



DIREKT/INDIREKT

Drei verschiedene Optiken mit unterschiedlichen Anteilen an Direkt- und Indirektlicht



DESIGN

«S» wie schlank, mit nur 65 mm Breite und 71 mm Höhe

«Up» wie zusätzliches Indirektlicht

Eingelassene Stirnseiten und Dehnungskompensation garantieren ein harmonisches Erscheinungsbild

Tragprofil und Stirnseiten aus Aluminium, natur eloxiert

Ohne sichtbare Schrauben

EFFIZIENT

Effiziente Optiken und hohe Lichtströme minimieren den Energieverbrauch und die Gesamtkosten für die Beleuchtungsanlage auf langfristige Sicht

Maximal begrenzte Ausfallrate und minimierte Wartungskosten durch hohe Lebensdauer

Maximale Ergonomie für den Nutzer

EINFACHE INSTALLATION

Einzelleuchte vormontiert (nur 2 Abhängungspunkte)

Integrierte Durchgangsverdrahtung im System

Flexible Abhängung für freie Positionierung auf der Tragschiene

Minimierter Montageaufwand

Rechteckiger Baldachin (optional)

VARIABEL

Als Einzel- oder Systemleuchte erhältlich

TECHNISCHE DATEN

Lichtausbeute: bis 109 lm/W

Blendungsbegrenzung: bis zu $UGR \leq 16$, $L_{max} \leq 3000 \text{ cd/m}^2$

Farbtemperaturen: 3000 K, 4000 K, 2700–6500 K

Farbwiedergabe: $CRI \geq 80$

Lichtstromerhalt: L80 50'000 h

3 unterschiedliche Optiken für verschiedenste Anwendungsbereiche

Geeignet für Notbeleuchtung

Regulierbar digital DALI

MONTAGEZUBEHÖR

Pendelaufhängung, Baldachin, Profilverbinder-Set, Wandhalter-Set, Blindabdeckung für Teilbestückung, Netzanschluss-Set, Stirnseiten-Set

C-LED

Mikroprismatische C-LED Optik, perfekte Entblendung für eine normkonforme Bürobeleuchtung

LED

Rollbarer Endlos-Diffusor mit RUN Technology – vor Ort kürzbar, besonders dekorativ, schattenfreie Lichtlinie ohne Unterbruch bis zu 24 m

BOOST LED

Hochästhetische und für LED optimierte Rasteroptik, besonders effizient, hoher Direktlichtanteil für eine normkonforme Bürobeleuchtung. Jede Leuchtdiode hat ihre eigene Optik. Dies erlaubt eine präzise Lichtlenkung. Die Farborttoleranz von 2 SDCM (MacAdam) garantiert visuelle Gleichmässigkeit zwischen zwei Optiken oder zwischen zwei Leuchten.